

DATAPAQ®

A Fluke Company

無線遠隔測定システム

熱処理の温度データをリアルタイムに確認できます。

Datapaq TM21 無線遠隔測定システムは最新の無線周波数技術によりリアルタイムにデータロガーから温度データを送信します。Datapaq システムがプロセスを通過する途中であっても、即座に製品や雰囲気温度データを表示、分析、レポート作成することが可能です。この技術にて大多数の工業加熱分野における重要な熱処理プロセスをモニターできます。

システムの特徴

お客様のプロセス要求仕様に適合するようにシステムをカスタマイズすることができます。

バッチプロセス — シンプルな一次受信機キット

過酷な移動式連続プロセス — 1次受信機の補完としてモジュール式 2次受信機を追加

ソフトウェアによる周波数自動選択によって、干渉の最小化と信号品質の最大化を可能。

高い処理能力があるキャリアセンス技術により、同じ送信周波数で複数のロガーを同時に使うことができるようになりました。また1つのソフトウェアのインストールで全てのデータを収集することができるようになりました。

受信機は低損失 RS485 デジタル通信バスで直列接続されていますので、信号強度を最大にします。

画面上の総合的なリアルタイムシステム診断機能は各送信ロガーと受信機の信号ステータスをレポートします。

内部自己校正ルーチンによって高温動作時の送信機能を最適化します。

無線システムは地理的規制（欧州連合、米国、日本）に完全に適合しています。

省電力により長いバッテリー寿命と動作寿命につながります。

送信データのバックアップとして、データはロガー内に保存されますので安心です。

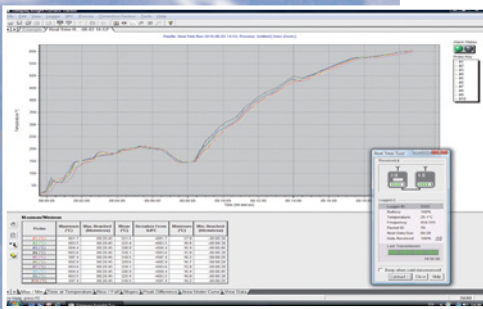
システムのメリット

高速（品質保証）— システムがプロセスから出る前にも製品が仕様通りに熱処理された事を確認できます。

あらゆるバッチプロセスの改善 — 目標の製品温度に到達した事をリアルタイムに確認できますので、プロセスを終了するか、または次の工程に進めることができます。自信を持ってサイクルタイムを最適化します。

迅速な故障発見 — 問題発生時、プロセス終了まで待たずにすぐに発見できます。従って改善措置をより早く取れますので、時間を節約できスクラップの可能性を減らせます。

プロセス最適化効率の改善 — リアルタイムデータを使いプロセスの効果を調査することにより、すぐに温度プロファイルのパラメータを変更できます。



TM2I RF 遠隔測定技術仕様



TM2I 送信機 (TX1401)

データロガー内部に格納済み

Tpaq2i ロガーレンジ

(10チャンネル、K,N,R,S,Bタイプ;
70°C & 110°C仕様)

MultiPaq2i ロガーレンジ
周波数帯:

(8チャンネル、K & Tタイプ)
欧州 434.065-434.740 MHz
米国 463.525-463.975 MHz
日本 429.275-429.725 MHz

動作温度範囲

-20~110°C

電波有効距離

200 m (オープンスペースで)

システムごとの最大送信機数

(6)

サンプリング間隔:

1秒~10分

インターリーピング制限

承認

欧州 CEPT/ERC/70-03E
米国 FCC CFR 47 Part 90
日本 ARIB STD-T67

* 他の諸国の周波数範囲については Datapaq にお問い合わせください。



TM2I 一2次受信機

パソコンへのUSB通信ポート付き一2次受信機。チャージャー (CH0070) による駆動。単独使用時には TM0160A RS485 ターミネータが必要。ヘリカルコイル受信機アンテナ RX1010 を使用。

寸法 (H×W×L):

44×139×98 mm

周波数帯 - 受信機に対応

動作温度範囲

0~50°C

ステータス LCD (2行×16文字)

オンボードステータス LED

TM2I 二次受信機

RS485 通信ケーブルで TM2I 一1次受信機に直列接続 (10~100 m)。

UGEf (unity-gain end-feed) アンテナを使用。 (RX1023 / RX1024)

動作仕様はTM2I 一2次受信機と同じ (上記参照)

システムごとの二次受信機数 最大9台

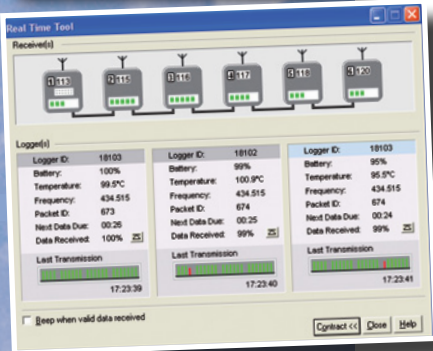
受信機アンテナスタンド RX1020

高さ調節可能。UGEf アンテナと受信機ユニットの両方をサポート。

UGEfアンテナと受信機箱取り付けキット RX2502

受信機箱取り付けアセンブリ RX2501 & RX2500 UGEf

アンテナ取付けブラケットを含む。



Insight ソフトウェア

自動インテリジェント周波数選択とセットアップ。

リアルタイムツールとして、各ロガーと受信機のデータ通信品質とシステムステータス情報をレポート。

プロセスデータのリアルタイム分析とプロセスセットアップ (ゾーン、温度設定点、オーバーレイ) に対するレビュー。

プロファイル上の正確な場所にイベントマーカーを記録可能。

データ保護のために実行中にデータをパソコンに自動保存。

Europe and Asia

DATAPAQ Limited,
Deanland House, 160 Cowley Road,
Cambridge CB4 0GU, UK
Tel: +44 (0)1223 423 141
Fax: +44 (0)1223 423 306
E-mail: sales@datapaq.co.uk
Web: www.datapaq.com

North and South America

DATAPAQ Inc,
187 Ballardvale Street,
Wilmington, MA 01887, USA
Tel: +1 978 988 9000
Fax: +1 978 988 0666
E-mail: sales@datapaq.com
Web: www.datapaq.com

Germany

DATAPAQ GmbH,
Valdorfer Straße 100
D-32602 Vlotho, Deutschland
Tel: +49 5733 9107 0
Fax: +49 5733 9107 27
E-mail: sales@datapaq.de
Web: www.datapaq.de



www.datapaq.com
Due to continuing product improvements,
specifications are subject to change
without prior notice.

TelemetrySystem DS JPN Rev A Jul10